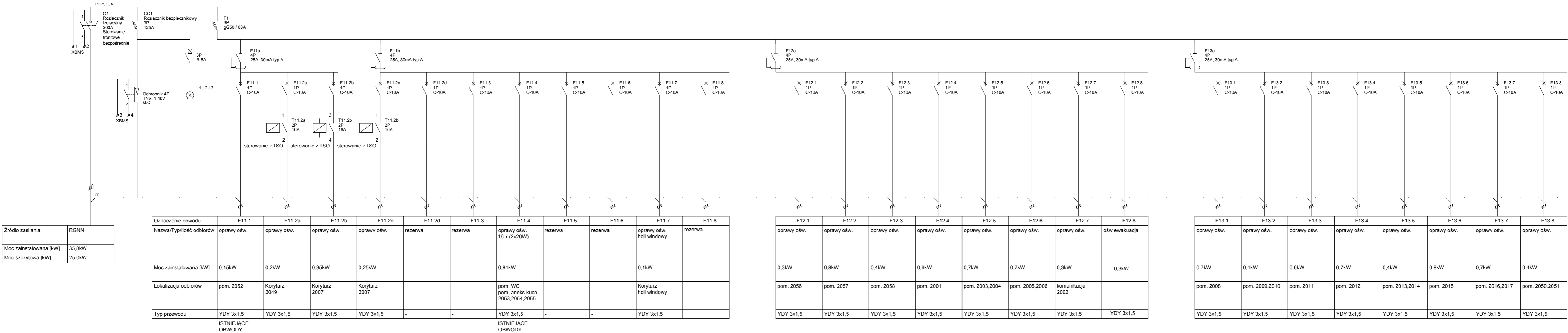


R4/3 (rozdzielnica nr4 piętra 2, zasilanie odbiorów ogólnych)

In = 200A; Un= 230/400V; Icw=6kA

Obudowa stojąca, IP20, metalowa z drzwiami pełnymi.



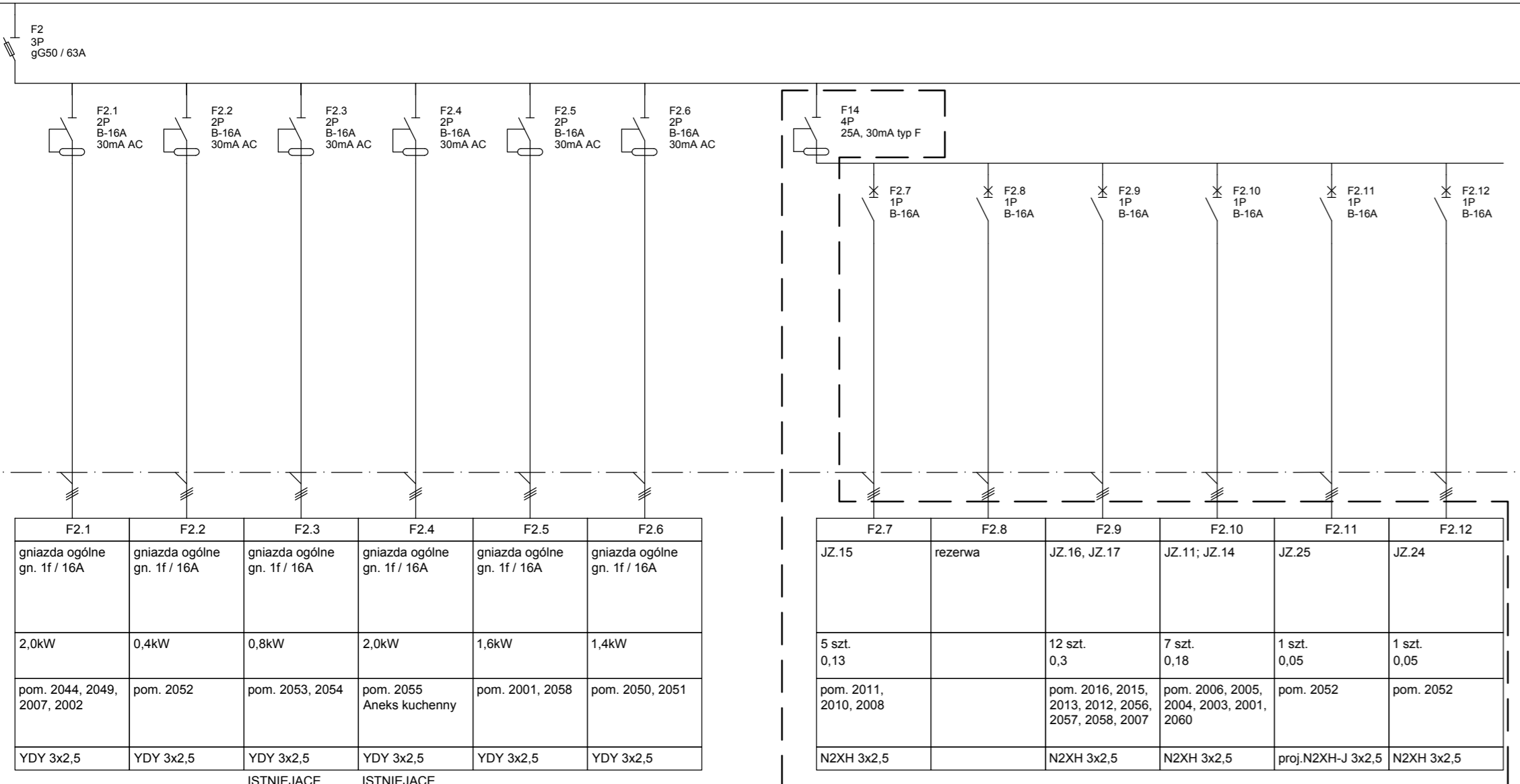
Źródło zasilania	RGNN
Moc zainstalowana [kW]	35,8kW
Moc szczytowa [kW]	25,0kW

Oznaczenie obwodu	F11.1	F11.2a	F11.2b	F11.2c	F11.2d	F11.3	F11.4	F11.5	F11.6	F11.7	F11.8
Nazwa/Typ/Ilość odbiorów	oprawy ośw.	oprawy ośw.	oprawy ośw.	oprawy ośw.	rezerwa	rezerwa	oprawy ośw. 16 x (2x26W)	rezerwa	rezerwa	oprawy ośw. holl windowy	rezerwa
Moc zainstalowana [kW]	0,15kW	0,2kW	0,35kW	0,25kW	-	-	0,84kW	-	-	0,1kW	-
Lokalizacja odbiorów	pom. 2052	Korytarz 2049	Korytarz 2049	Korytarz 2007	-	-	pom. WC pom. aneks kuch. 2053,2054,2055	-	-	Korytarz holl windowy	-
Typ przewodu	YDY 3x1,5	YDY 3x1,5	YDY 3x1,5	YDY 3x1,5	-	-	YDY 3x1,5	-	-	YDY 3x1,5	-

ISTNIEJĄCE
OBWODY

F12.1	F12.2	F12.3	F12.4	F12.5	F12.6	F12.7	F12.8
oprawy ośw.	oprawy ośw.	oprawy ośw.	oprawy ośw.	oprawy ośw.	oprawy ośw.	oprawy ośw.	ośw ewakuacja
0,3kW	0,8kW	0,4kW	0,6kW	0,7kW	0,7kW	0,3kW	0,3kW
pom. 2056	pom. 2057	pom. 2058	pom. 2001	pom. 2003,2004	pom. 2005,2006	komunikacja 2002	-
YDY 3x1,5	YDY 3x1,5	YDY 3x1,5	YDY 3x1,5	YDY 3x1,5	YDY 3x1,5	YDY 3x1,5	YDY 3x1,5

F13.1	F13.2	F13.3	F13.4	F13.5	F13.6	F13.7	F13.8
oprawy ośw.	oprawy ośw.	oprawy ośw.	oprawy ośw.	oprawy ośw.	oprawy ośw.	oprawy ośw.	oprawy ośw.
0,7kW	0,4kW	0,6kW	0,7kW	0,4kW	0,8kW	0,7kW	0,4kW
pom. 2008	pom. 2009,2010	pom. 2011	pom. 2012	pom. 2013,2014	pom. 2015	pom. 2016,2017	pom. 2050,2051
YDY 3x1,5	YDY 3x1,5	YDY 3x1,5	YDY 3x1,5	YDY 3x1,5	YDY 3x1,5	YDY 3x1,5	YDY 3x1,5

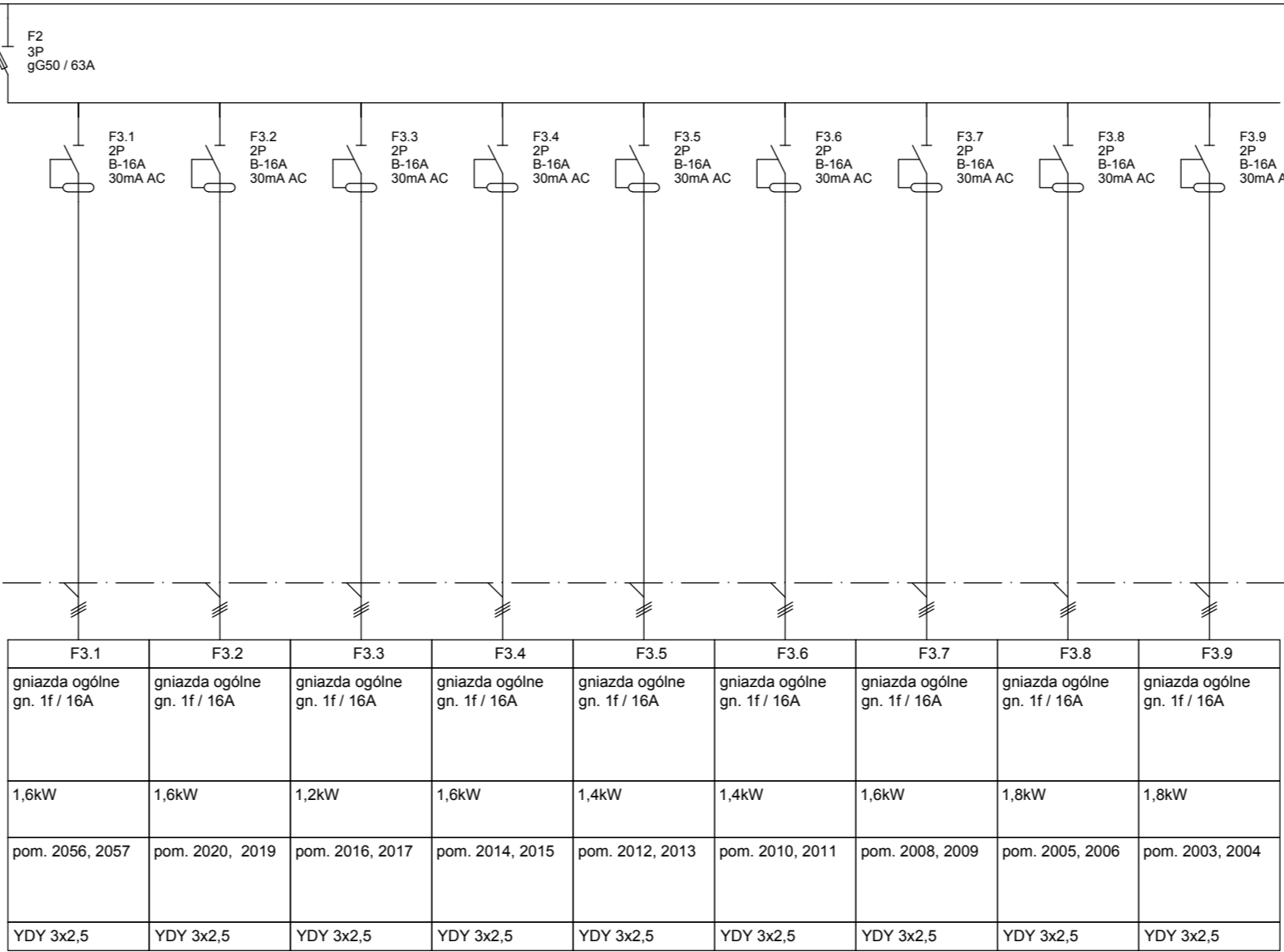


F2.1	F2.2	F2.3	F2.4	F2.5	F2.6
gniazda ogólne gn. 1f / 16A	gniazda ogólne gn. 1f / 16A	gniazda ogólne gn. 1f / 16A	gniazda ogólne gn. 1f / 16A	gniazda ogólne gn. 1f / 16A	gniazda ogólne gn. 1f / 16A
2,0kW	0,4kW	0,8kW	2,0kW	1,6kW	1,4kW
pom. 2044, 2049, 2007, 2002	pom. 2052	pom. 2053, 2054	pom. 2055 Aneks kuchenny	pom. 2001, 2058	pom. 2050, 2051
YDY 3x2,5	YDY 3x2,5	YDY 3x2,5	YDY 3x2,5	YDY 3x2,5	YDY 3x2,5

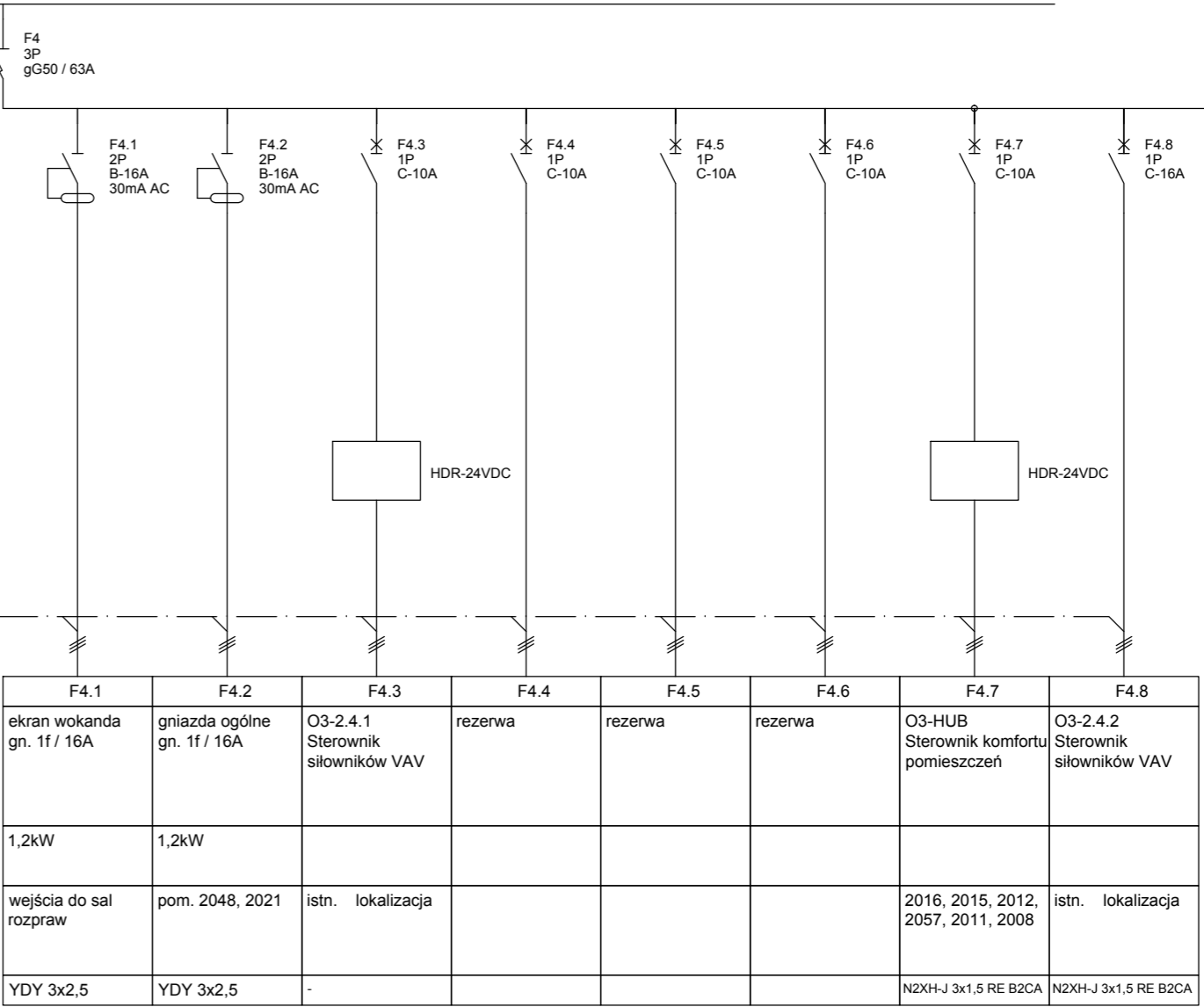
ISTNIEJĄCE
OBWODY

F2.7	F2.8	F2.9	F2.10	F2.11	F2.12
JZ.15	rezerwa	JZ.16, JZ.17	JZ.11, JZ.14	JZ.25	JZ.24
5 szt. 0,13	-	12 szt. 0,3	7 szt. 0,18	1 szt. 0,05	1 szt. 0,05
pom. 2011, 2010, 2008	-	pom. 2016, 2015, 2013, 2012, 2056, 2057, 2058, 2007	pom. 2006, 2005, 2004, 2003, 2001, 2060	pom. 2052	pom. 2052
N2XH 3x2,5	-	N2XH 3x2,5	N2XH 3x2,5	proj.N2XH-J 3x2,5	N2XH 3x2,5

Wymiana instalacji klimatyzacji
- aktualizacja schematu 06.2023



F3.1	F3.2	F3.3	F3.4	F3.5	F3.6	F3.7	F3.8	F3.9
gniazda ogólne gn. 1f / 16A	gniazda ogólne gn. 1f / 16A	gniazda ogólne gn. 1f / 16A	gniazda ogólne gn. 1f / 16A	gniazda ogólne gn. 1f / 16A	gniazda ogólne gn. 1f / 16A	gniazda ogólne gn. 1f / 16A	gniazda ogólne gn. 1f / 16A	gniazda ogólne gn. 1f / 16A
1,6kW	1,6kW	1,2kW	1,6kW	1,4kW	1,4kW	1,6kW	1,8kW	1,8kW
pom. 2056, 2057	pom. 2020, 2019	pom. 2016, 2017	pom. 2014, 2015	pom. 2012, 2013	pom. 2010, 2011	pom. 2008, 2009	pom. 2005, 2006	pom. 2003, 2004
YDY 3x2,5	YDY 3x2,5	YDY 3x2,5	YDY 3x2,5	YDY 3x2,5	YDY 3x2,5	YDY 3x2,5	YDY 3x2,5	YDY 3x2,5



F4.1	F4.2	F4.3	F4.4	F4.5	F4.6	F4.7	F4.8
ekran wokanda gn. 1f / 16A	gniazda ogólne gn. 1f / 16A	O3-2.4.1 Sterownik komfortu siłowników VAV	rezerwa	rezerwa	rezerwa	O3-HUB Sterownik komfortu pomieszczeń	O3-2.4.2 Sterownik siłowników VAV
1,2kW	1,2kW	-	-	-	-	-	-
wejścia do sal rozpraw	pom. 2048, 2021	istn. lokalizacja	-	-	-	2016, 2015, 2012, 2057, 2011, 2008	istn. lokalizacja
YDY 3x2,5	YDY 3x2,5	-	-	-	-	N2XH-J 3x1,5 RE B2CA	N2XH-J 3x1,5 RE B2CA

Investor:		SĄD OKRĘGOWY WARSZAWA-PRAGA w Warszawie z siedzibą w 04-051 Warszawa ul. Poligonowa 3, NIP: 5272463389			
Projektant branżowy:		PNP INŻYNIERIA ul. Wokarna 4 tel.: +48 22 405 45 15 www.pnpi.pl, biuro@pnpi.pl			
					
Nazwa obiektu / budowlanego:				BUDYNEK SĄDU OKRĘGOWEGO WARSZAWA-PRAGA W WARSZAWIE	
Adres:				ul. Poligonowa 3, m. Warszawa działki ew. nr 9, 7/4, 7/6 obręb 3-05-20, Warszawa	
Projektował:				mgr inż. E.Stefanińska-Szostakowska MAZ0171/PWOE/07	
Zespół:				mgr inż. Andrzej Szostakowski	
Rysunek:		ROZDZIELNICA R4/3 SCHEMAT			
Forma:		PROJEKT TECHNICZNY			
Strona:		ELEKTRYCZNA			
Data:		06 2023			
Skala:		---			
Nr rys.:		bs			
		IE-22			